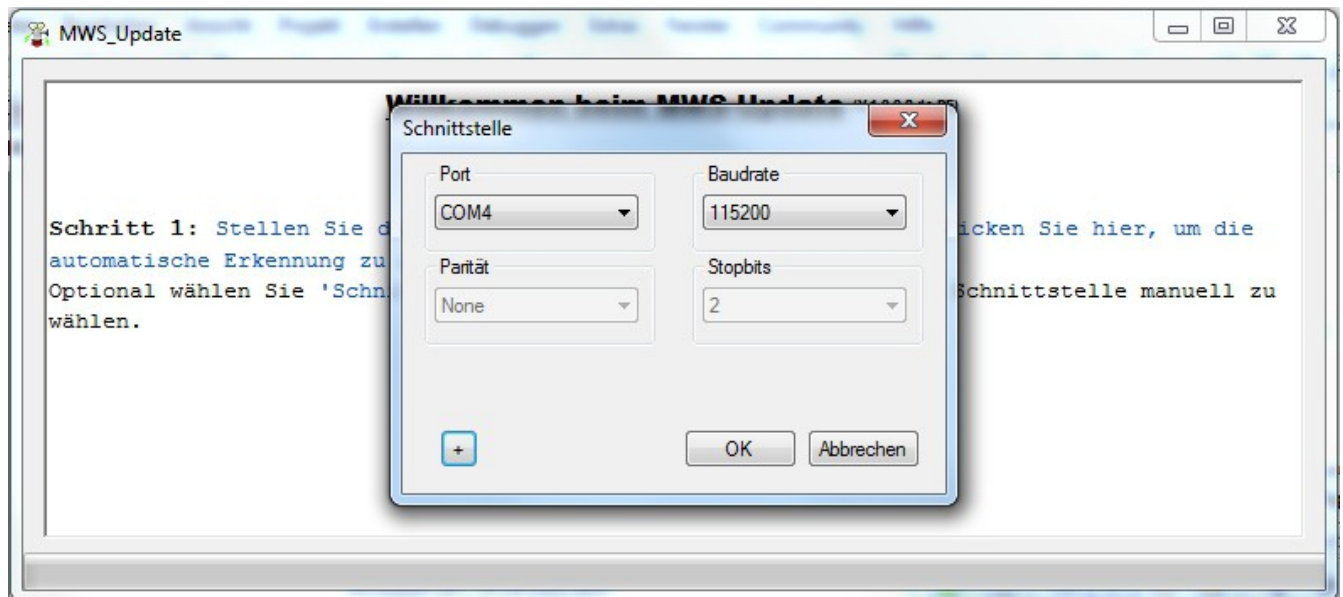


## MWS-WUpda Erweiterte Schnittstellenparameter

Nach dem Start des MWS-Update-Programmes MWS-WUpda kann man mit einem Klick auf die sekundäre Maustaste (Rechtsklick, oder entsprechender Taste auf der Tastatur) das Kontextmenü aufrufen, und mit „Schnittstelle manuell“ den Schnittstellendialog aufrufen:

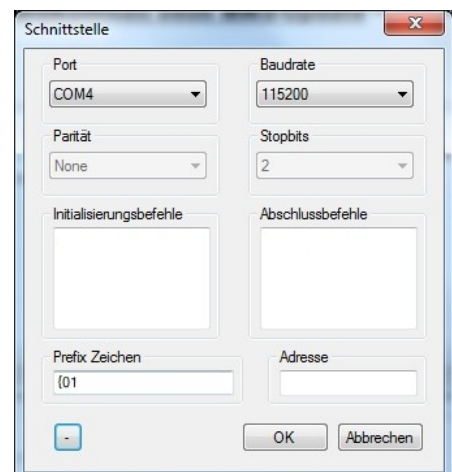
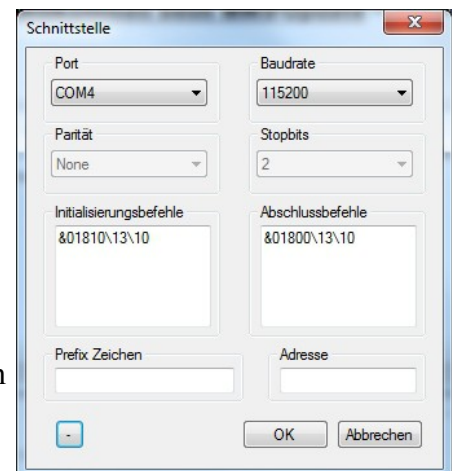


Durch Klick auf den „+“ - Knopf erweitert sich der Dialog, und man kann weitere 4 Eingabefelder erkennen:

Initialisierungs- und Abschlussbefehle werden nur verwendet, wenn die Schnittstelle manuell festgelegt wird, und dienen dazu, ein eventuelles Schnittstellenmodul in den Transparentmodus zu bringen, damit das Update-Programm volle Kontrolle über die Schnittstelle hat. Diese Befehle werden jeweils einmal beim Erkennen der Station und vor, bzw. nach der Datenübertragung gesendet.

Werden mehrere Befehle eingegeben (getrennt mit Eingabetaste) werden diese im Abstand von ca. 500ms nacheinander gesendet. Um nicht druckbare Zeichen auszugeben, kann jeweils mit einem „Backslash“ (\) und folgendem ASCII-Code (dezimal) ein Zeichen angehängt werden, z.B. \13\10 → es werden Carriage-Return und Linefeed übertragen.

Bei Prefix-Zeichen können Zeichen eingegeben werden, die das Programm übertragen muss, um mit der Station über ein externes Modul zu kommunizieren. Diese Zeichen werden jedem Befehl und jeder Zeile vorangestellt. ACHTUNG! Einmal konfiguriert, werden diese auch in der automatischen Suche übertragen. Ist kein Modul vorhanden, das die Zeichen entfernt, wird die Station nicht mehr erkannt, bis das Prefix-Zeichen Eingabefeld geleert wird.



## MWS-WUpda Erweiterte Schnittstellenparameter

Um eine Station anzusprechen, die im adressierten RS485-Modus (Reinhardt Protokoll) läuft, muss die Stationsadresse im Eingabefeld Adresse dem Programm bekanntgegeben werden.

ACHTUNG! Einmal konfiguriert, werden diese auch in der automatischen Suche übertragen. Dies hat allerdings nur Auswirkung bei RS485-Modus. Ist die Station im RS232- oder RS422-Modus, wird eine Befehlsadresse von der Station automatisch entfernt, d.h. die Station antwortet auch bei versehentlicher Eingabe einer Adresse.

The screenshot shows a Windows-style dialog box titled "Schnittstelle". It contains the following controls:

- Port:** A dropdown menu showing "COM4".
- Baudrate:** A dropdown menu showing "115200".
- Parität:** A dropdown menu showing "None".
- Stopbits:** A dropdown menu showing "2".
- Initialisierungsbefehle:** A large empty text area.
- Abschlussbefehle:** A large empty text area.
- Prefix Zeichen:** A small empty text field.
- Adresse:** A text field containing the number "123".
- Buttons:** "OK" and "Abbrechen" buttons at the bottom right.